



AUSWERTUNG

STATISTIK

Kariesprophylaxe

Aktion 2004/2005

13.10.2005

Statistik erstellt von: Ärztchammer für NÖ – Organisation

Inhalt:

Plausibilitätsprüfungen:

Alter (= Differenz zwischen Geburtsdatum und Untersuchungszeitpunkt) soll größer 1 und kleiner 11 sein!
Untersuchungszeitpunkt muss in den Jahren 2004/2005 liegen!
Die Berechnung des Alters zum Untersuchungsdatum erfolgt tagesgenau!

Tabellen:

- Anzahl
- Anzahl Probanden
- Geschlecht
- Durchschnittsalter
- Art der Zähne
- Kieferorthopädie
- Zustand der Gebisse
- DMFT gemischt
- dmft

Kindergärten und Schulen	Seite 3
Kindergärten	Seite 4
Schulen	Seite 5
Jahrgang 2001	Seite 6
Jahrgang 2000	Seite 7
Jahrgang 1999	Seite 8
Jahrgang 1998	Seite 9
Jahrgang 1997	Seite 10

Graphiken:

Zustand der Gebisse Kindergärten und Schulen I	Seite 11
Zustand der Gebisse Kindergärten	Seite 12
Zustand der Gebisse Schulen	Seite 13
Zustand der Gebisse Kindergärten und Schulen II	Seite 14
Zustand der Gebisse Kindergärten und Schulen III	Seite 15
Zustand der Gebisse nach Jahrgängen	Seite 16
empfohlene kieferorthopädische Kontrolle nach Jahrgängen	Seite 17

Kariesprophylaxe - Aktion 2004/2005

Kindergärten und Schulen *)

*) Schulen = 1. Jahrgang der Volks-, Privat- und Sonderschulen

Anzahl untersuchter Kindergärten und Schulen 1.004

Anzahl der erfassten Probanden (= Kinder) 30.174

abzügl. unplausible Fragebögen 193

Anzahl der plausibel erfassten Probanden (= Datenbasis) 29.981

Geschlecht:

männlich 15.548 51,9%

weiblich 14.433 48,1%

Durchschnittsalter: *) 5,77 Jahre

*) zum Untersuchungszeitpunkt

Art der Zähne:

Milchzähne 526.611 77,4%

Bleibende Zähne 153.816 22,6%

Zähne gesamt 680.427

Zähne pro Gebiss 22,86

Kieferorthopädie:

Kontrolle ja 10.121 33,8%

Kontrolle nein 19.860 66,2%

Zustand der Gebisse:

kariös 13.617 45,4%

(Anzahl mit mindestens einem kariösen Zahn)

kariös, gefüllt, extrahiert 16.387 54,7%

davon bis zwei 5.169 17,2%

davon bis vier 3.676 12,3%

davon über vier 7.542 25,2%

kariesfrei, ungefüllt, nicht extrahiert 13.594 45,3%

DMFT gemischt 2,74

(DMFT gemischt: Anzahl der kariösen, gefüllten, extrahierten Zähnen bei Gebissen ohne Unterscheidung, ob Milch- oder bleibende Zähne)

dmft 2,37

(dmft: Anzahl der kariösen, gefüllten, extrahierten Zähnen bei Gebissen mit ausschließlichen Milchzähnen)

Kariesprophylaxe - Aktion 2004/2005

Kindergärten

*) Schulen = 1. Jahrgang der Volks-, Privat- und Sonderschulen

Anzahl untersuchter Kindergärten	496	
Anzahl der erfassten Probanden (= Kinder)	16.763	
abzügl. unplausible Fragebögen	87	
Anzahl der plausibel erfassten Probanden (= Datenbasis)	16.676	55,6%

Geschlecht:

männlich	8.490	50,9%
weiblich	8.186	49,1%

Durchschnittsalter: *)

*) zum Untersuchungszeitpunkt

4,63 Jahre

Art der Zähne:

Milchzähne	324.315	89,5%
Bleibende Zähne	38.148	10,5%
Zähne gesamt	362.463	

Zähne pro Gebiss **21,74**

Kieferorthopädie:

Kontrolle ja	4.443	26,6%	%-Anteilsveränderung gegenüber Vorjahr
Kontrolle nein	12.233	73,4%	-2,6%

Zustand der Gebisse:

kariös **6.626** **39,7%**
(Anzahl mit mindestens einem kariösen Zahn)

kariös, gefüllt, extrahiert **7.583** **45,5%** **-3,4%**
davon bis zwei 2.604 15,6% **-1,1%**
davon bis vier 1.729 10,4% **-0,0%**
davon über vier 3.250 19,5% **-2,3%**

kariesfrei, ungefüllt, nicht extrahiert **9.093** **54,5%** **+3,4%**

DMFT gemischt

(DMFT gemischt: Anzahl der kariösen, gefüllten, extrahierten Zähnen bei Gebissen ohne Unterscheidung, ob Milch- oder bleibende Zähne)

2,23

dmft

(dmft: Anzahl der kariösen, gefüllten, extrahierten Zähnen bei Gebissen mit ausschließlichen Milchzähnen)

2,19

Kariesprophylaxe - Aktion 2004/2005

Schulen *)

*) Schulen = 1. Jahrgang der Volks-, Privat- und Sonderschulen

Anzahl untersuchter Schulen	508
Anzahl der erfassten Probanden (= Kinder)	13.411
abzügl. unplausible Fragebögen	<u>106</u>
Anzahl der plausibel erfassten Probanden (= Datenbasis)	13.305 44,4%

Geschlecht:

männlich	7.058 53,0%
weiblich	6.247 47,0%

Durchschnittsalter: *)

*) zum Untersuchungszeitpunkt

6,86 Jahre

Art der Zähne:

Milchzähne	202.296 63,6%
Bleibende Zähne	<u>115.668 36,4%</u>
Zähne gesamt	317.964

Zähne pro Gebiss 23,90

Kieferorthopädie:

Kontrolle ja	5.678 42,7%
Kontrolle nein	7.627 57,3%

Zustand der Gebisse:

kariös 6.991 52,5%
(Anzahl mit mindestens einem kariösen Zahn)

kariös, gefüllt, extrahiert 8.804 66,2%
davon bis zwei 2.565 19,3%
davon bis vier 1.947 14,6%
davon über vier 4.292 32,3%

kariesfrei, ungefüllt, nicht extrahiert 4.501 33,8%

DMFT gemischt

(DMFT gemischt: Anzahl der kariösen, gefüllten, extrahierten Zähnen bei Gebissen ohne Unterscheidung, ob Milch- oder bleibende Zähne)

3,4

dmft

(dmft: Anzahl der kariösen, gefüllten, extrahierten Zähnen bei Gebissen mit ausschließlichen Milchzähnen)

2,6

Kariesprophylaxe - Aktion 2004/2005

Jahrgang 2001

<i>Anzahl der erfassten Probanden (= Kinder)</i>	3.469	
<i>abzügl. unplausible Fragebögen</i>	0	
<i>Anzahl der plausibel erfassten Probanden (= Datenbasis)</i>	3.469	11,6%

Geschlecht:

männlich	1.755	50,6%
weiblich	1.714	49,4%

Durchschnittsalter: *)

3,38 Jahre

*) zum Untersuchungszeitpunkt

Art der Zähne:

Milchzähne	69.275	93,4%
Bleibende Zähne	4.858	6,6%
Zähne gesamt	74.133	

Zähne pro Gebiss 21,37

Kieferorthopädie:

Kontrolle ja	936	27,0%
Kontrolle nein	2.533	73,0%

Zustand der Gebisse:

kariös 1.082 31,2%
(Anzahl mit mindestens einem kariösen Zahn)

kariös, gefüllt, extrahiert 1.160 33,4%
davon bis zwei 458 13,2%
davon bis vier 264 7,6%
davon über vier 438 12,6%

kariesfrei, ungefüllt, nicht extrahiert 2.309 66,6%

DMFT gemischt

1,5

(DMFT gemischt: Anzahl der kariösen, gefüllten, extrahierten Zähnen bei Gebissen ohne Unterscheidung, ob Milch- oder bleibende Zähne)

dmft

1,5

(dmft: Anzahl der kariösen, gefüllten, extrahierten Zähnen bei Gebissen mit ausschließlichen Milchzähnen)

Kariesprophylaxe - Aktion 2004/2005

Jahrgang 2000

<i>Anzahl der erfassten Probanden (= Kinder)</i>	5.089
<i>abzügl. unplausible Fragebögen</i>	<u>2</u>
Anzahl der plausibel erfassten Probanden (= Datenbasis)	5.087 17,0%

Geschlecht:

männlich	2.622 51,5%
weiblich	2.465 48,5%

Durchschnittsalter: *)

4,33 Jahre

*) zum Untersuchungszeitpunkt

Art der Zähne:

Milchzähne	101.211 93,1%
Bleibende Zähne	<u>7.524 6,9%</u>
Zähne gesamt	108.735

Zähne pro Gebiss **21,4**

Kieferorthopädie:

Kontrolle ja	1.278 25,1%
Kontrolle nein	3.809 74,9%

Zustand der Gebisse:

kariös **1.936 38,1%**
(Anzahl mit mindestens einem kariösen Zahn)

kariös, gefüllt, extrahiert **2.128 41,8%**
davon bis zwei 759 14,9%
davon bis vier 501 9,8%
davon über vier 868 17,1%

kariesfrei, ungefüllt, nicht extrahiert **2.959 58,2%**

DMFT gemischt

2,0

(DMFT gemischt: Anzahl der kariösen, gefüllten, extrahierten Zähnen bei Gebissen ohne Unterscheidung, ob Milch- oder bleibende Zähne)

dmft

2,0

(dmft: Anzahl der kariösen, gefüllten, extrahierten Zähnen bei Gebissen mit ausschließlichen Milchzähnen)

Kariesprophylaxe - Aktion 2004/2005

Jahrgang 1999

<i>Anzahl der erfassten Probanden (= Kinder)</i>	5.797
<i>abzügl. unplausible Fragebögen</i>	<u>1</u>
<i>Anzahl der plausibel erfassten Probanden (= Datenbasis)</i>	5.796 19,3%

Geschlecht:

männlich	2.929 50,5%
weiblich	2.867 49,5%

Durchschnittsalter: *)

5,30 Jahre

*) zum Untersuchungszeitpunkt

Art der Zähne:

Milchzähne	111.187 87,2%
Bleibende Zähne	<u>16.299 12,8%</u>
Zähne gesamt	127.486

Zähne pro Gebiss 22,0

Kieferorthopädie:

Kontrolle ja	1.497 25,8%
Kontrolle nein	4.299 74,2%

Zustand der Gebisse:

kariös 2.603 44,9%
(Anzahl mit mindestens einem kariösen Zahn)

kariös, gefüllt, extrahiert 3.093 53,4%
davon bis zwei 1.053 18,2%
davon bis vier 662 11,4%
davon über vier 1.378 23,8%

kariesfrei, ungefüllt, nicht extrahiert 2.703 46,6%

DMFT gemischt

2,7

(DMFT gemischt: Anzahl der kariösen, gefüllten, extrahierten Zähnen bei Gebissen ohne Unterscheidung, ob Milch- oder bleibende Zähne)

dmft

2,7

(dmft: Anzahl der kariösen, gefüllten, extrahierten Zähnen bei Gebissen mit ausschließlichen Milchzähnen)

Kariesprophylaxe - Aktion 2004/2005

Jahrgang 1998

<i>Anzahl der erfassten Probanden (= Kinder)</i>	9.561	
<i>abzügl. unplausible Fragebögen</i>	<u>1</u>	
<i>Anzahl der plausibel erfassten Probanden (= Datenbasis)</i>	9.560	31,9%

Geschlecht:

männlich	4.916	51,4%
weiblich	4.644	48,6%

Durchschnittsalter: *)

6,36 Jahre

*) zum Untersuchungszeitpunkt

Art der Zähne:

Milchzähne	156.674	69,5%
Bleibende Zähne	<u>68.678</u>	<u>30,5%</u>
Zähne gesamt	225.352	

Zähne pro Gebiss **23,6**

Kieferorthopädie:

Kontrolle ja	3.637	38,0%
Kontrolle nein	5.923	62,0%

Zustand der Gebisse:

kariös **4.702 49,2%**
(Anzahl mit mindestens einem kariösen Zahn)

kariös, gefüllt, extrahiert **5.908 61,8%**
davon bis zwei 1.787 18,7%
davon bis vier 1.355 14,2%
davon über vier 2.766 28,9%

kariesfrei, ungefüllt, nicht extrahiert **3.652 38,2%**

DMFT gemischt

3,1

(DMFT gemischt: Anzahl der kariösen, gefüllten, extrahierten Zähnen bei Gebissen ohne Unterscheidung, ob Milch- oder bleibende Zähne)

dmft

2,4

(dmft: Anzahl der kariösen, gefüllten, extrahierten Zähnen bei Gebissen mit ausschließlichen Milchzähnen)

Kariesprophylaxe - Aktion 2004/2005

Jahrgang 1997

Anzahl der erfassten Probanden (= Kinder)	5.035
abzügl. unplausible Fragebögen	0
Anzahl der plausibel erfassten Probanden (= Datenbasis)	<u>5.035</u> 16,8%

Geschlecht:

männlich	2.779	55,2%
weiblich	2.256	44,8%

Durchschnittsalter: *)

7,10 Jahre

*) zum Untersuchungszeitpunkt

Art der Zähne:

Milchzähne	72.569	60,0%
Bleibende Zähne	48.316	40,0%
Zähne gesamt	<u>120.885</u>	

Zähne pro Gebiss **24,0**

Kieferorthopädie:

Kontrolle ja	2.364	47,0%
Kontrolle nein	2.671	53,0%

Zustand der Gebisse:

kariös **2.827** **56,1%**
(Anzahl mit mindestens einem kariösen Zahn)

kariös, gefüllt, extrahiert **3.541** **70,3%**
davon bis zwei 972 19,3%
davon bis vier 784 15,6%
davon über vier 1.785 35,5%

kariesfrei, ungefüllt, nicht extrahiert **1.494** **29,7%**

DMFT gemischt

3,7

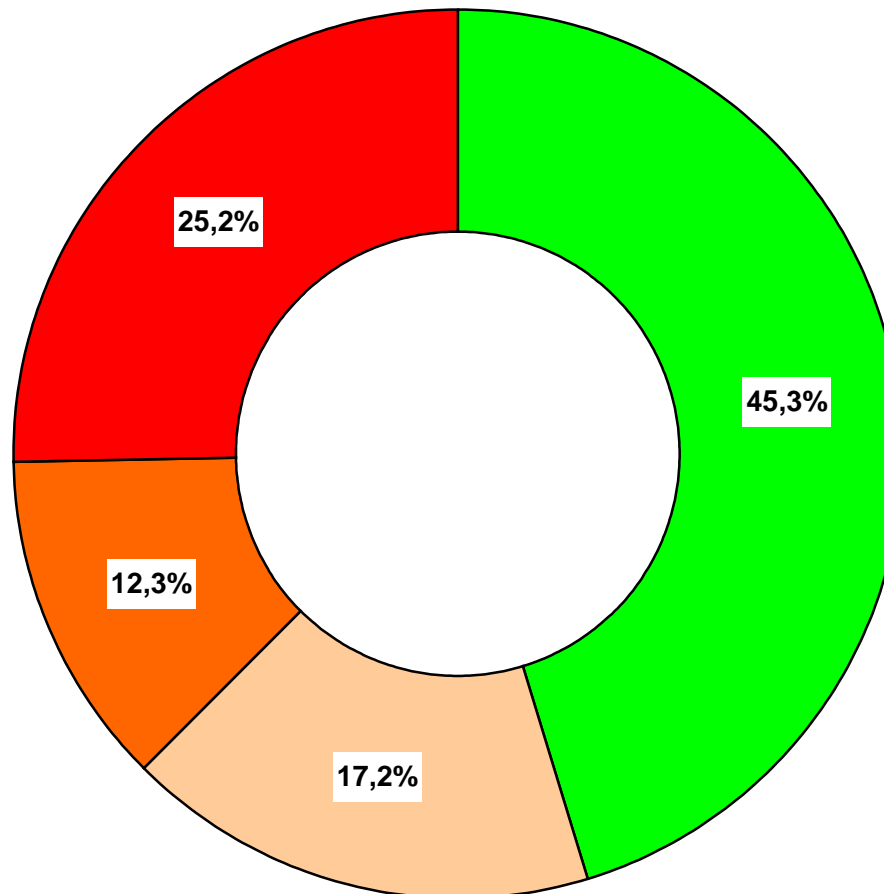
(DMFT gemischt: Anzahl der kariösen, gefüllten, extrahierten Zähnen bei Gebissen ohne Unterscheidung, ob Milch- oder bleibende Zähne)

dmft

2,1

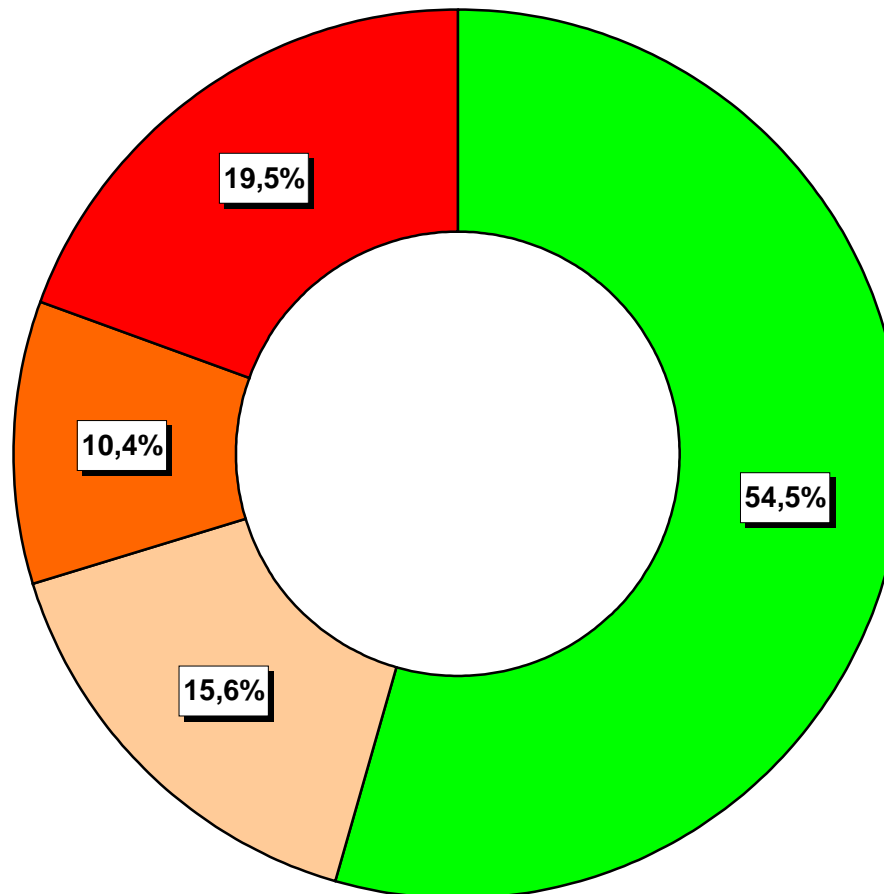
(dmft: Anzahl der kariösen, gefüllten, extrahierten Zähnen bei Gebissen mit ausschließlichen Milchzähnen)

Kariesprophylaxe - Aktion 2004/2005
Zustand der Gebisse Kindergärten und Schulen I



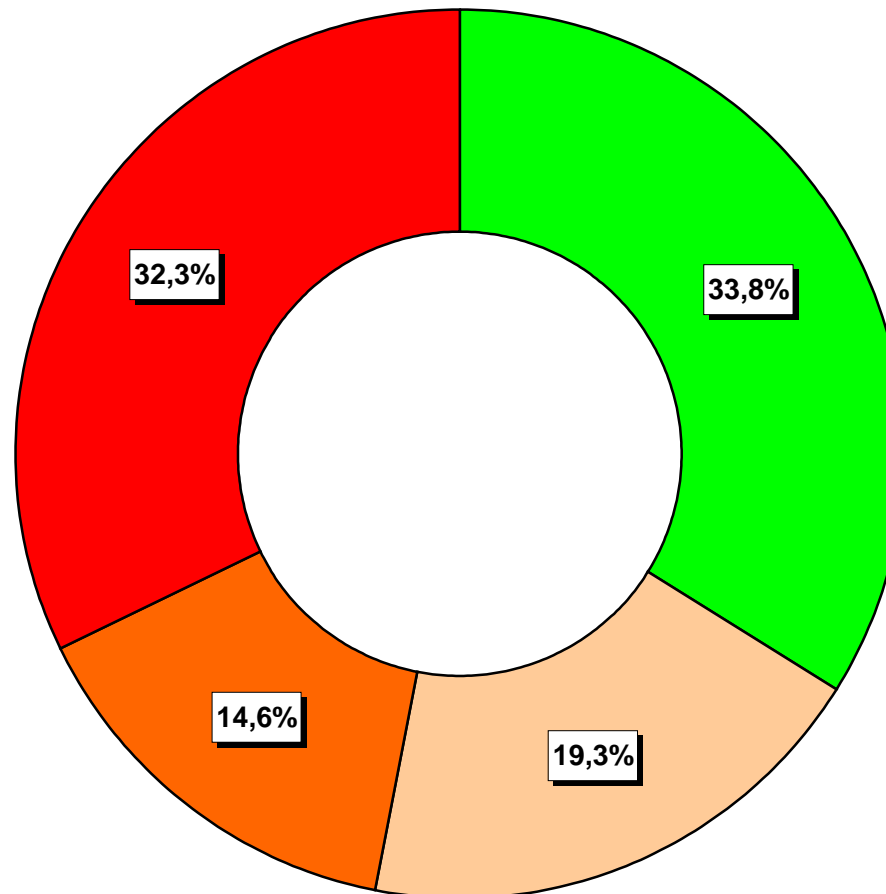
■ kariesfrei, ungefüllt, nicht extrahiert □ kariös, gefüllt, extrahiert bis zwei Zähne
■ kariös, gefüllt, extrahiert bis vier Zähne ■ kariös, gefüllt, extrahiert über vier Zähne

Kariesprophylaxe - Aktion 2004/2005
Zustand der Gebisse Kindergärten



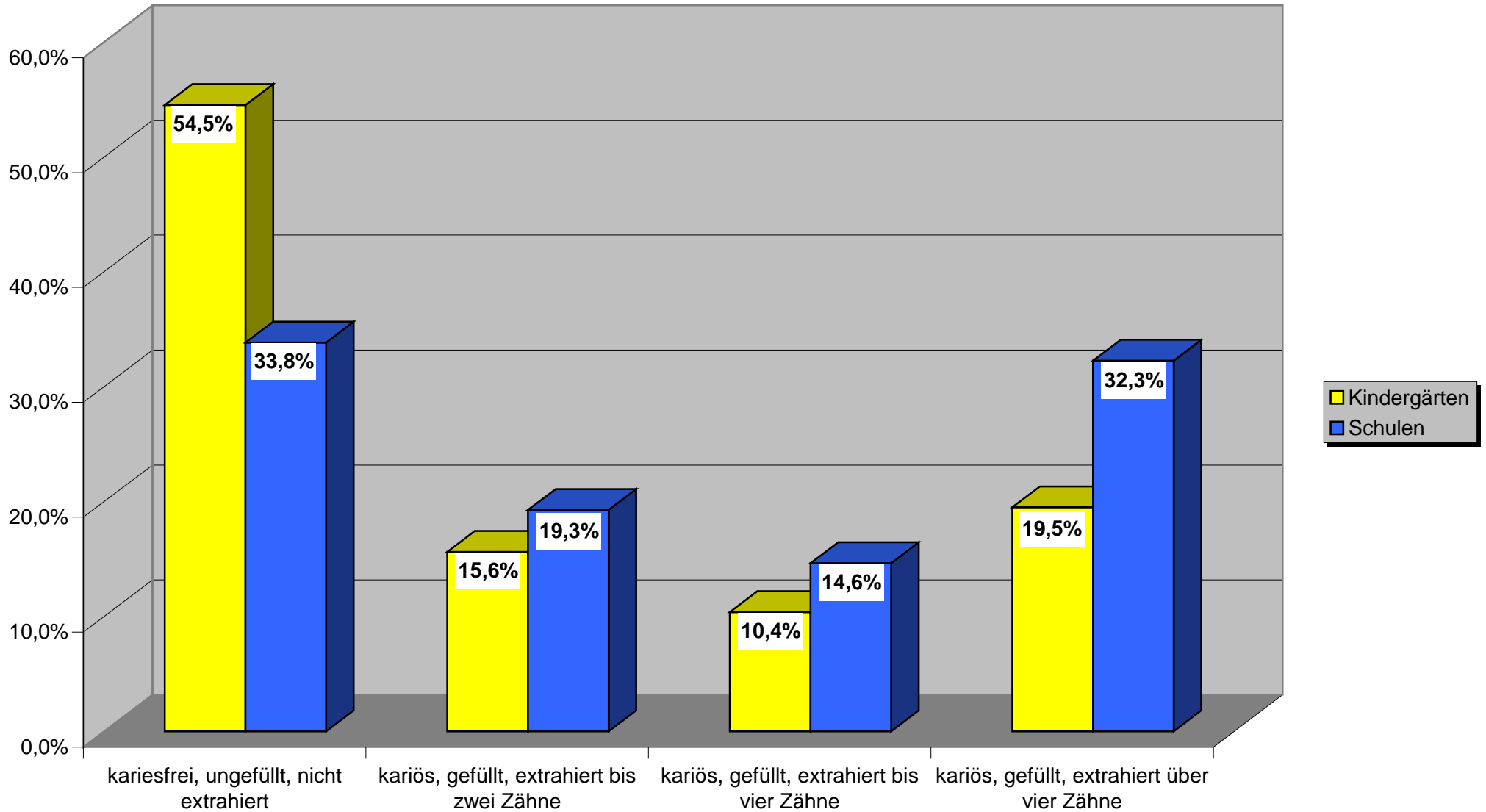
■ kariesfrei, ungefüllt, nicht extrahiert □ kariös, gefüllt, extrahiert bis zwei Zähne
■ kariös, gefüllt, extrahiert bis vier Zähne ■ kariös, gefüllt, extrahiert über vier Zähne

Kariesprophylaxe - Aktion 2004/2005
Zustand der Gebisse Schulen

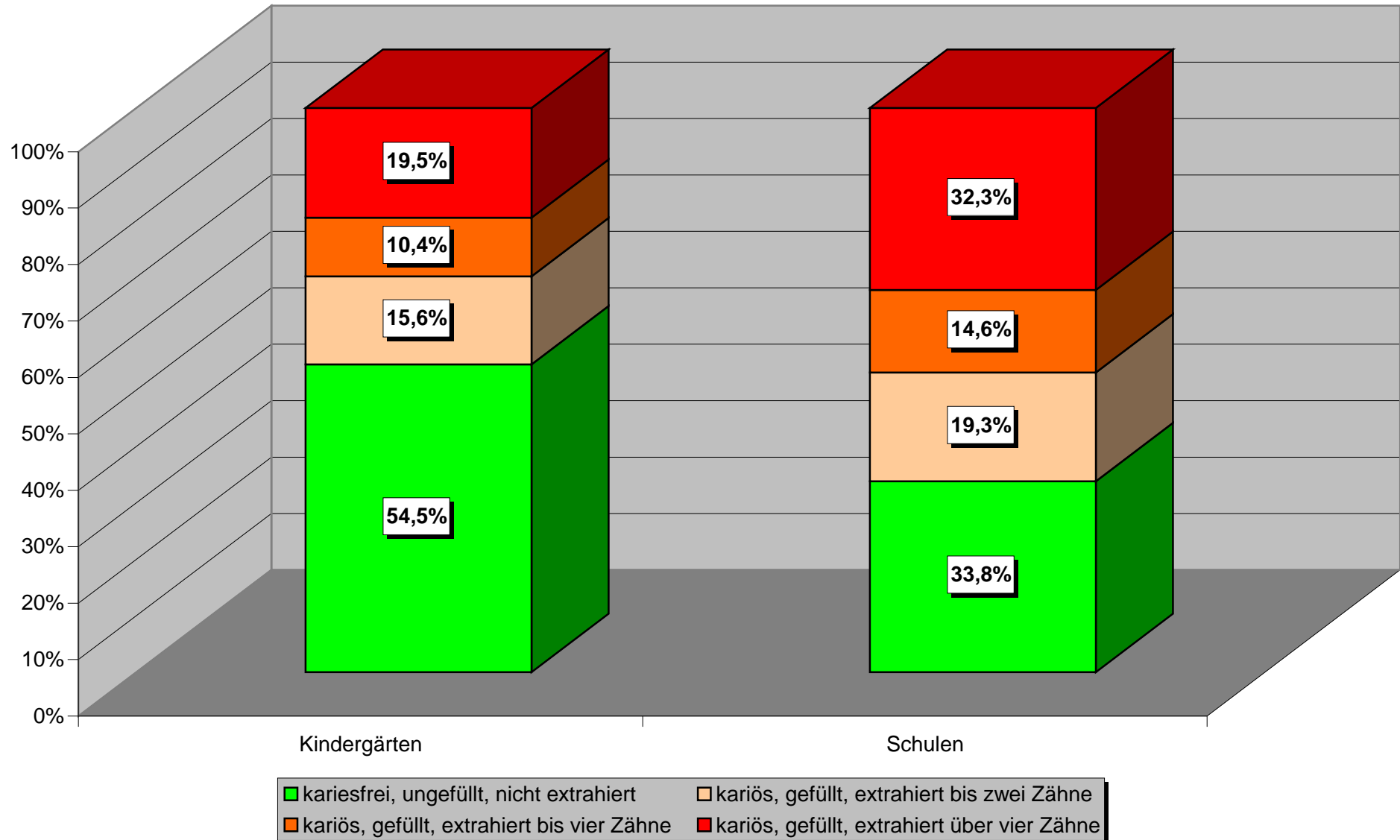


■ kariesfrei, ungefüllt, nicht extrahiert ■ kariös, gefüllt, extrahiert bis zwei Zähne
■ kariös, gefüllt, extrahiert bis vier Zähne ■ kariös, gefüllt, extrahiert über vier Zähne

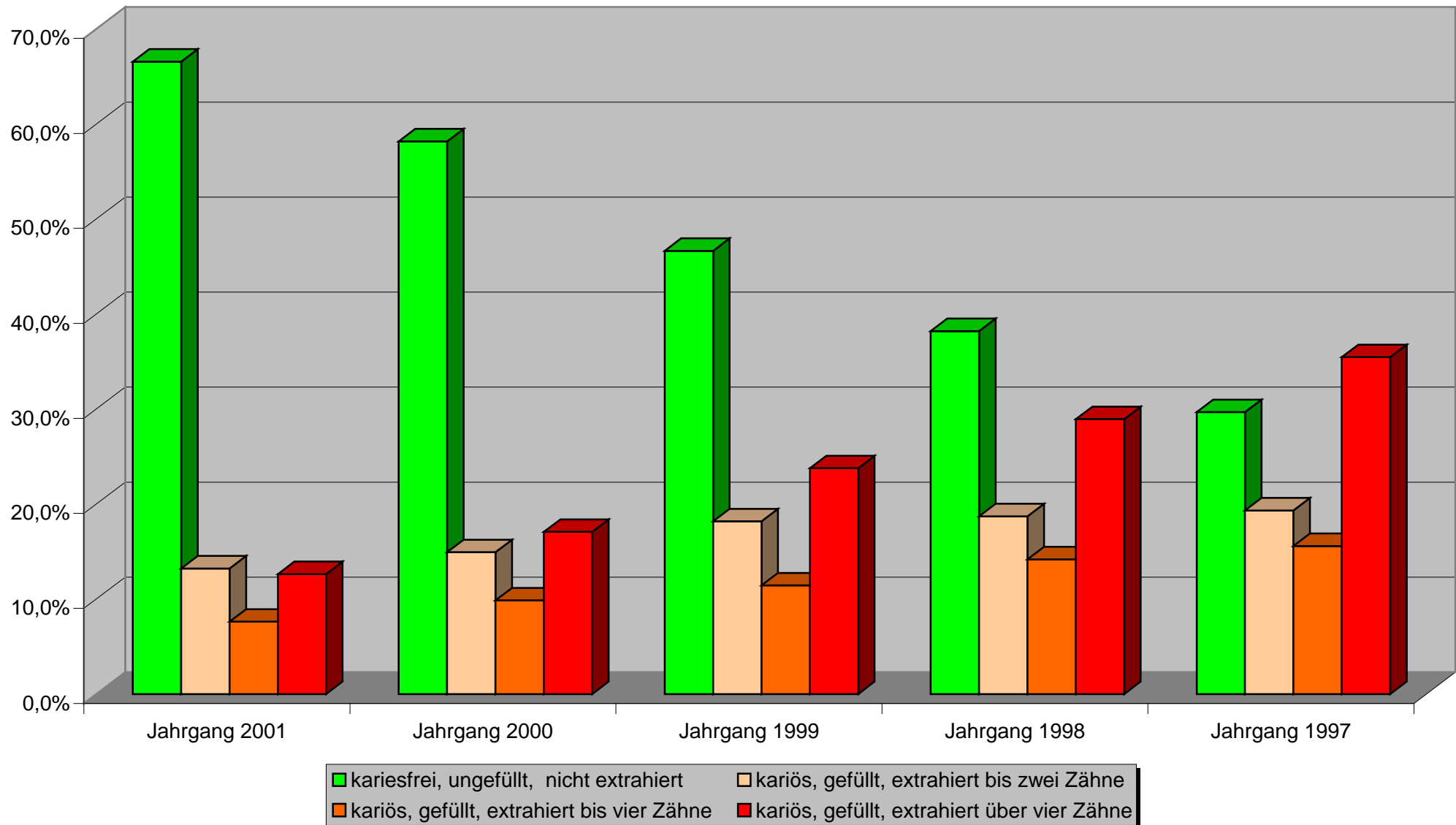
Kariesprophylaxe - Aktion 2004/2005 Zustand der Gebisse Kindergärten und Schulen II



Kariesprophylaxe - Aktion 2004/2005 Zustand der Gebisse Kindergärten und Schulen III



Kariesprophylaxe - Aktion 2004/2005 Zustand der Gebisse nach Jahrgängen



Kariesprophylaxe - Aktion 2004/2005 empfohlene kieferorthopädische Kontrolle nach Jahrgängen

